

Jolke



Dampf-Reinigungsgerät ES 8000

- Reinigen, Spülen, Trocknen mit einem einzigen Gerät
- Hohe Dampfverfügbarkeit bis zu 8 bar Druck
- Kraftvolle Dampfreinigung ersetzt den Einsatz von Chemie

Dampf-Reinigungsgerät ES 8000

Hochleistungs-Dampfstrahlgerät ES 8000

Dieses Hochleistungs-Dampfstrahlgerät ist überall dort der richtige Begleiter, wo hartnäckige Verschmutzungen materialschonend gereinigt werden müssen. Zu finden sind sie inzwischen in vielen Werkstattbereichen und zur Vor- und Endreinigung in der Uhren- und Schmuckindustrie.

Einfache Bedienung und komfortables Handling stand hier bei der Entwicklung im Fokus. So ist die Oberfläche aus Edelstahl leicht zu reinigen; die Befüllung des Druckbehälters erfolgt einfach über eine Einfüllmulde, einen Festwasseranschluss oder passenden Kanister. Die Füllstandsanzeige gibt Auskunft über den Füllstand bzw. wenn das Gerät nachbefüllt werden muss. Ebenso meldet sich das Gerät bei einer erforderlichen Entkalkung und führt den Anwender durch die folgenden Schritte. Alle weiteren Funktionen werden über einen Drück-/Drehknopf geregelt bzw. aktiviert. Der Lock-Modus für Anwendungspausen deaktiviert zur Sicherheit Handstück und Fußschalter. Bei der automatischen Umschaltung in den eco-Modus wird der Betriebsdruck auf 3 bar gesenkt und spart damit Energie.

Im Lieferumfang enthalten:

Pinzette, Sieb, Wartungsschlauch, Spülset, Sicherheits-Schraubkappe mit 3 Ersatzdichtungen und Messstreifen.

Weitere Highlights:

- 3 Jahre Gewährleistung
- 2 Druckbereiche wählbar: soft von 4 bis 6 bar und strong mit 6 bis 8 bar (in 0,5 bar-Schritten einstellbar)
- konstante Dampfverfügbarkeit durch hohe Heizleistung
- optionale Dampfregelung für Nass- und Trockendampf
- optional nur Druckluft
- Einsatz von fester Düse und/oder flexiblen Handstück wählbar
- geprüft nach DIN EN 61010-1
- intelligente Pumpensteuerung zur Vermeidung von Arbeitspausen durch Nachfüllzyklen

Technische Daten:

Netzspannung:	220 – 240 Vac
Netzfrequenz:	50/60 Hz
Max. Leistungsaufnahme:	3.120 Watt
Material Gehäuse:	Edelstahl
Material Druckbehälter:	Edelstahl/ Aluminiumbronze
Gewicht:	20 kg
Druckbehältervolumen:	5 l
Max. Füllvolumen:	3,8 l
Max. Arbeitsdruck:	8 bar
Dampftemperatur im Kessel:	185 °C
Dampftemperatur an der Düse:	160 °C
Maße (B x T x H):	285 x 350 x 520 mm



Reinigen mit fester Düse und Fußpedal



Reinigen mit flexibem Handstück



Reinigen in der Abdampfschale

Je nach Einsatzart die passende Geräteausführung

Dampfstrahlgerät ES 8000 Ausführungstyp:	Bestell-Nr	Feste Düse	Hand- stück	Nass- dampf	Druck- luft	Pumpe integriert	Fuß- Pedal	Preis 1 Stück
mit flexiblem Handstück, Pumpe und Druckluft	0 668 070		■		■	■		4.218,00 €
mit fester Düse und flexiblem Handstück (1,7 m), Fußpedal	0 668 071	■	■				■	3.539,00 €
mit fester Düse und Fußpedal	0 668 072	■					■	2.851,00 €
mit flexiblem Handstück, Pumpe, Druckluft und Nassdampf	0 668 073		■	■	■			4.525,00 €
mit fester Düse, Pumpe, Druckluft und Fußpedal	0 668 074	■			■	■	■	3.833,00 €
mit flexiblem Handstück (1,7 m)	0 668 076		■					3.234,00 €
mit fester Düse und flexiblem Handstück (1,4 m), Pumpe, 2 x Druckluft und Fußpedal	0 668 090	■	■		■	■	■	4.952,00 €

Dampf-Reinigungsgerät ES 8000



Einfüllmulde
für Frischwasser / Destilliertes Wasser

Füllstands- und Serviceanzeige
zur Kontrolle des Betriebszustands

Digitales Manometer
Soll- / ist-Druckanzeige

Flexibles Handstück
mit 2 integrierten Funktionen:
Dampf oder Druckluft
zum Trocknen des feuchten
Reinigungsguts (optional, bei
integrierter Druckluft-Funktion /
Anschluss an externe Druckluft)

Feste Düse mit Fußpedal
(modellabhängig)
zum beidhändigen Arbeiten

Dampfregelung
(optional): wet / dry




Platzsparendes Design
minimale Standfläche
oder Wandmontage

Settings und Gerätemodi

- Steam Outlet: Ablassen des Restdrucks
- Soft-/ Strong - Modi: Individuell einstellbare Druckbereiche
- Lock-Modus: Deaktivieren des Handstücks und des Fußschalters
- Service- und Einstellungs-Modi: Entkalkungsprogramm, Eco-Modus, uvm.

Dampf-Reinigungsgerät ES 8000

Zubehör/Ersatzteile

		Bestell-Nr	Preis ab	
			1 Set	1 Stück
Vorratsbehälter mit Niveauregulierung				
	nur für Geräte mit integrierter Pumpe	0 668 075	337,00 €	
	Volumen: 10 Liter			
	Schlauchlänge: 2 Meter			
Adapterset				
	8-teilig, inkl. Zange	0 668 077	819,00 €	
				
Aufschraubadapter				
	zum Adapterset	0 668 078	208,00 €	
				
Abdampfschale				
		0 668 079	322,00 €	



Dampf-Reinigungsgerät ES 8000

1001 Anwendungsmöglichkeiten



Mit dem joke Dampfgerät ES 8000 lassen sich zahlreiche Reinigungsanwendungen realisieren, in unterschiedlichsten Bereichen.

Dazu zählen auch die Entfernung von Beizmitteln, Kleberesten, Wachsen und anderen Verschmutzungen. Auch wertvolle Werkstücke aus Materialien, bei denen der Einsatz von Chemikalien ungeeignet wäre, sogar Schmuck und Edelsteine können schonend und effektiv behandelt werden.

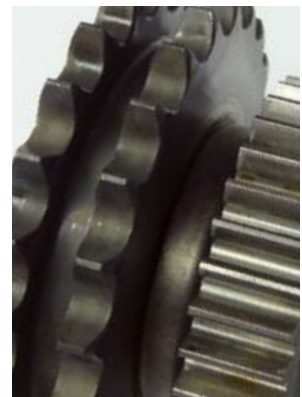
Wachsverschmutzungen entfernen



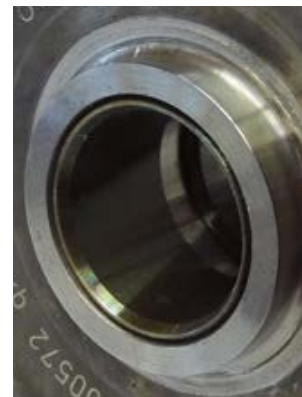
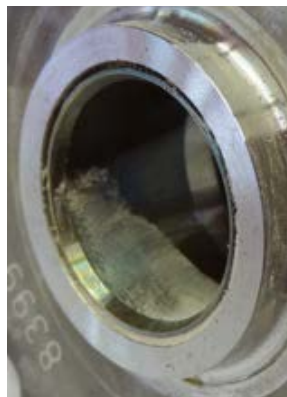
Fett und Silikon abreinigen



Zahnräder und Getriebe säubern



Rückstände von Schleif- und Polierpasten entfernen





Wir sind gerne für Sie da!



Markus Abstoss
Produktmanager Schleif- und
Polierwerkzeuge, Reinigungssysteme
+49 2204 8 39 577
m.abstoss@joke.de



Dampf-Reinigungsgerät
ES 8000
im joke Shop

joke Technology GmbH
Asselborner Weg 14 -16
D-51429 Bergisch Gladbach
+49 2204/839-0
info@joke.de
www.joke-technology.com