



**Kristallfaser-Bürsteneinsatz Cristone®**  
Entfernen von Graten, Erodierstrukturen, Bearbeitungsspuren uvm.

## Kristallfaser-Bürsteneinsatz Cristone®

### Kristallfaser-Bürsteneinsatz Cristone®

Diese Kristallfaser-Bürste der nächsten Generation kombiniert Aluminiumoxidfasern verschiedener Längen (Schleifmittel) in der Nanoebene. Die Fasern regenerieren eine neue Schneide, indem sie das Schleifmittel während des Gebrauchs brechen. Die Verklebung in der Nanoebene reduziert Polierkratzer, die durch das Schleifmaterial verursacht werden, veredelt die Oberfläche gleichmäßiger und realisiert eine Polierbürste, die selbst bei hohen Drehzahlen nicht leicht bricht.

### Schleifkraft 60-mal so hoch wie bei Nylonbürsten mit Schleifkörnern - Bearbeitungszeit auf ca. 1/20 reduziert

Die Kristallfaser-Bürste hat die 60-fache Schleifkraft von einer Nylonbürste mit abrasiven Körnern. Die Form herkömmlicher Bürsten variiert aufgrund von Ausdehnung und Kontraktion während des Gebrauchs, aber die Form von Cristone® ändert sich nicht. Sie behält eine stabile Schleifleistung bei und unterstützt die Automatisierung des Entgratens und Entfernens von Werkzeugspuren.

### Anwendung:

Es sind optimale Werkzeuge für die Oberflächenveredelung, das Feinpolieren von Präzisionsteilen und Glätten unebener Kanten. Faserbürsten nutzen sich mit der Zeit ab und arbeiten weniger flexibel, was zu einer höheren Schleifkraft führt. Durch das Variieren der Borstenlänge in dem Halter wird die Flexibilität eingestellt. Einsetzbar z. B. in CNC-Bearbeitungsmaschinen, Robotern, etc.

### Geeignete Werkstoffe:

- gehärtete und vorgehärtete Stähle
- legierte Stähle
- Messing
- Aluminiumlegierungen





### Körnungsempfehlung

| Material            | Körnung | Farbcode |
|---------------------|---------|----------|
| gehärteter Stahl    | # 150   |          |
|                     | # 200   |          |
| Edelstahl           | # 450   |          |
| unbehandelter Stahl | # 600   |          |
| legierte Stähle     | # 800   |          |
| Messing             | # 1000  |          |
| Aluminium           | # 1200  |          |

### Einstellungen

| Größe mm | empf. Drehzahl | max. Drehzahl | Polieren mm | Entgraten mm | max. Zustelltiefe mm | Vorschub mm/min | Ausspannlänge mm |
|----------|----------------|---------------|-------------|--------------|----------------------|-----------------|------------------|
| Ø 6      | 9600           | 12000         | 0,2         | 0,5          | 1,2                  | 1000            | 10               |
| Ø 15     | 5760           | 7200          | 0,2         | 0,5          | 1,2                  | 1000            | 10               |
| Ø 25     | 4800           | 6000          | 0,2         | 0,5          | 1,2                  | 1000            | 10               |
| Ø 40     | 2880           | 3600          | 0,2         | 0,5          | 1,2                  | 1000            | 10               |
| Ø 60     | 1920           | 2400          | 0,2         | 0,5          | 1,2                  | 1000            | 10               |
| Ø 100    | 1120           | 1140          | 0,2         | 0,5          | 1,2                  | 1000            | 10               |

Standardeinstellungen, Geschwindigkeitsbereich nicht eingeschränkt, Verwendung unter geeigneten Bedingungen

|                          | Vorschub | Spindel-Drehzahl | Ausspannlänge |
|--------------------------|----------|------------------|---------------|
| höhere Polierleistung    |          |                  |               |
| geringere Polierleistung |          |                  |               |

längere Bearbeitungszeit = höhere Schleifkraft

# Kristallfaser-Bürsteneinsatz Cristone®

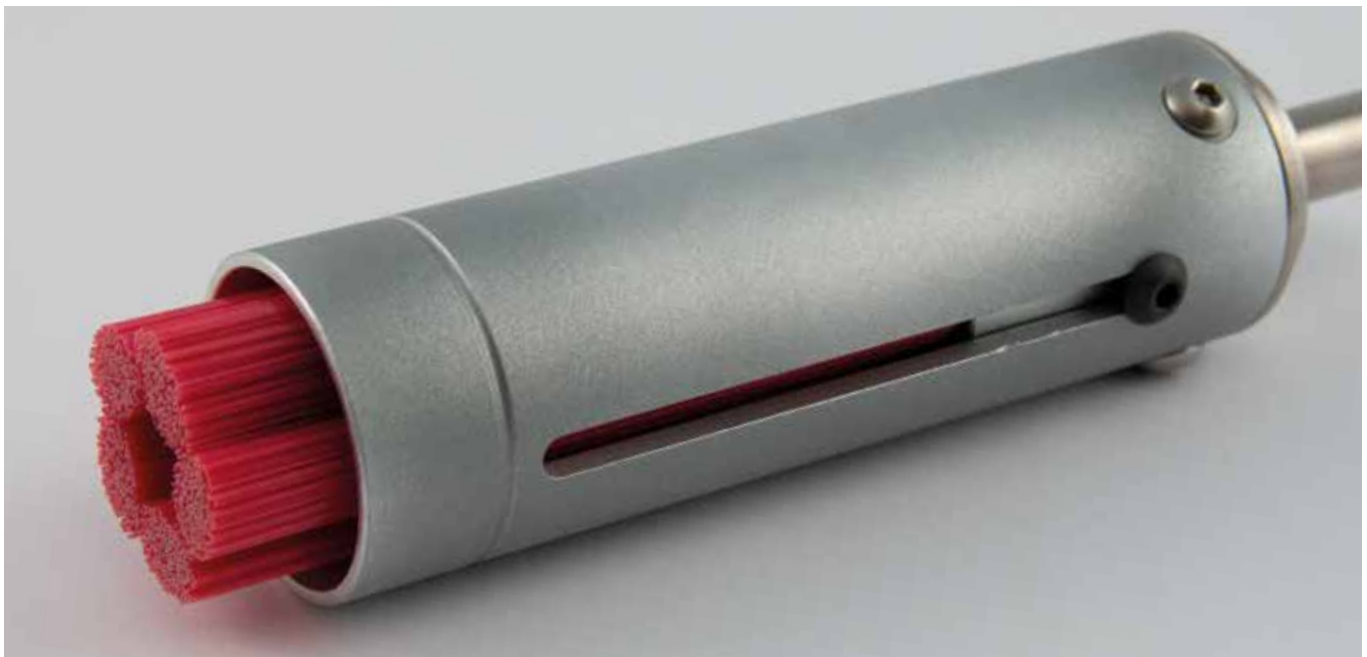
| Maße  | Korn   | Farbe   | Drehzahl (max) | Bestell-Nr       | Preis ab  |           |
|---|--------|---------|----------------|------------------|-----------|-----------|
|   |        |         |                |                  | 1 Stück   | 3 Stück   |
| <b>Kristallfaser-Bürsteneinsatz Cristone®</b> |        |         |                |                  |           |           |
| Ø 6 x 30 mm                                   | # 150  | grün    | 12000 1/min    | <b>0 406 440</b> | 52,85 €   | 45,59 €   |
| Ø 6 x 30 mm                                   | # 200  | rosa    | 12000 1/min    | <b>0 406 446</b> | 50,26 €   | 45,59 €   |
| Ø 6 x 30 mm                                   | # 400  | violett | 12000 1/min    | <b>0 406 452</b> | 50,26 €   | 45,59 €   |
| Ø 6 x 30 mm                                   | # 600  | orange  | 12000 1/min    | <b>0 406 458</b> | 50,26 €   | 45,59 €   |
| Ø 6 x 30 mm                                   | # 800  | blau    | 12000 1/min    | <b>0 406 464</b> | 50,26 €   | 45,59 €   |
|   | # 1000 | weiß    | 12000 1/min    | <b>0 406 470</b> | 50,26 €   | 45,59 €   |
|   | # 1200 | rot     | 12000 1/min    | <b>0 406 476</b> | 50,26 €   | 45,59 €   |
| Ø 15 x 50 mm                                  | # 150  | grün    | 7200 1/min     | <b>0 406 441</b> | 110,52 €  | 100,32 €  |
| Ø 15 x 50 mm                                  | # 200  | rosa    | 7200 1/min     | <b>0 406 447</b> | 110,52 €  | 100,32 €  |
| Ø 15 x 50 mm                                  | # 400  | violett | 7200 1/min     | <b>0 406 453</b> | 110,52 €  | 100,32 €  |
| Ø 15 x 50 mm                                  | # 600  | orange  | 7200 1/min     | <b>0 406 459</b> | 110,52 €  | 100,32 €  |
| Ø 15 x 50 mm                                  | # 800  | blau    | 7200 1/min     | <b>0 406 465</b> | 110,52 €  | 100,32 €  |
|   | # 1000 | weiß    | 7200 1/min     | <b>0 406 471</b> | 110,52 €  | 100,32 €  |
|   | # 1200 | rot     | 7200 1/min     | <b>0 406 477</b> | 110,52 €  | 100,32 €  |
| Ø 25 x 75 mm                                  | # 150  | grün    | 6000 1/min     | <b>0 406 442</b> | 264,00 €  | 240,00 €  |
|   | # 200  | rosa    | 6000 1/min     | <b>0 406 448</b> | 264,00 €  | 240,00 €  |
| Ø 25 x 75 mm                                  | # 400  | violett | 6000 1/min     | <b>0 406 454</b> | 264,00 €  | 240,00 €  |
| Ø 25 x 75 mm                                  | # 600  | orange  | 6000 1/min     | <b>0 406 460</b> | 264,00 €  | 240,00 €  |
| Ø 25 x 75 mm                                  | # 800  | blau    | 6000 1/min     | <b>0 406 466</b> | 264,00 €  | 240,00 €  |
|   | # 1000 | weiß    | 6000 1/min     | <b>0 406 472</b> | 264,00 €  | 240,00 €  |
|   | # 1200 | rot     | 6000 1/min     | <b>0 406 478</b> | 264,00 €  | 240,00 €  |
| Ø 40 x 75 mm                                  | # 150  | grün    | 3600 1/min     | <b>0 406 443</b> | 404,00 €  | 366,00 €  |
|   | # 200  | rosa    | 3600 1/min     | <b>0 406 449</b> | 404,00 €  | 366,00 €  |
|   | # 400  | violett | 3600 1/min     | <b>0 406 455</b> | 404,00 €  | 366,00 €  |
|   | # 600  | orange  | 3600 1/min     | <b>0 406 461</b> | 404,00 €  | 366,00 €  |
|   | # 800  | blau    | 3600 1/min     | <b>0 406 467</b> | 404,00 €  | 366,00 €  |
|   | # 1000 | weiß    | 3600 1/min     | <b>0 406 473</b> | 404,00 €  | 366,00 €  |
| Ø 40 x 75 mm                                  | # 1200 | rot     | 3600 1/min     | <b>0 406 479</b> | 404,00 €  | 366,00 €  |
|   | # 150  | grün    | 2400 1/min     | <b>0 406 444</b> | 687,00 €  | 624,00 €  |
|   | # 200  | rosa    | 2400 1/min     | <b>0 406 450</b> | 687,00 €  | 624,00 €  |
| Ø 60 x 75 mm                                  | # 400  | violett | 2400 1/min     | <b>0 406 456</b> | 687,00 €  | 624,00 €  |
|   | # 600  | orange  | 2400 1/min     | <b>0 406 462</b> | 687,00 €  | 624,00 €  |
|   | # 800  | blau    | 2400 1/min     | <b>0 406 468</b> | 687,00 €  | 624,00 €  |
| Ø 60 x 75 mm                                  | # 1000 | weiß    | 2400 1/min     | <b>0 406 474</b> | 687,00 €  | 624,00 €  |
|   | # 1200 | rot     | 2400 1/min     | <b>0 406 480</b> | 687,00 €  | 624,00 €  |
|   | # 150  | grün    | 1400 1/min     | <b>0 406 445</b> | 1211,00 € | 1098,00 € |
| Ø 100 x 75 mm                                 | # 200  | rosa    | 1400 1/min     | <b>0 406 451</b> | 1211,00 € | 1098,00 € |
|   | # 400  | violett | 1400 1/min     | <b>0 406 457</b> | 1211,00 € | 1098,00 € |
|   | # 600  | orange  | 1400 1/min     | <b>0 406 463</b> | 1211,00 € | 1098,00 € |
| Ø 100 x 75 mm                                 | # 800  | blau    | 1400 1/min     | <b>0 406 469</b> | 1211,00 € | 1098,00 € |
|   | # 1000 | weiß    | 1400 1/min     | <b>0 406 475</b> | 1211,00 € | 1098,00 € |
|   | # 1200 | rot     | 1400 1/min     | <b>0 406 481</b> | 1211,00 € | 1098,00 € |



# Kristallfaser-Bürsteneinsatz Cristone®

Zubehör/Ersatzteile

| Maße   | Bestell-Nr       | Preis ab |          |
|--|------------------|----------|----------|
|  |                  | 1 Stück  | 3 Stück  |
| <b>Halter für Kristallfaser-Bürsteneinsatz Cristone®</b> |                  |          |          |
| Ø 6 mm   | <b>0 406 482</b> | 50,26 €  | 45,59 €  |
| Ø 15 mm  | <b>0 406 483</b> | 130,62 € | 118,52 € |
| Ø 25 mm  | <b>0 406 484</b> | 195,00 € | 175,00 € |
| Ø 40 mm  | <b>0 406 485</b> | 221,00 € | 199,00 € |
| Ø 60 mm  | <b>0 406 486</b> | 446,00 € | 406,00 € |
| Ø 100 mm   | <b>0 406 487</b> | 667,00 € | 605,00 € |

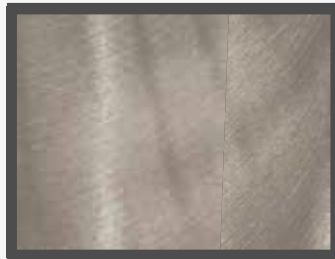
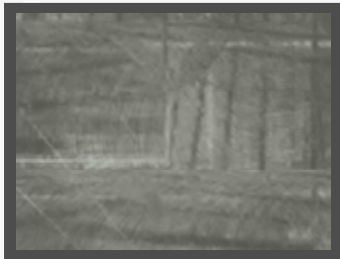




## Entfernung von Werkzeug-/ Dreh-/ Frässpuren z.B. auf Dichtflächen

vorher

nachher



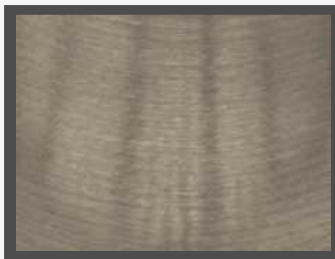
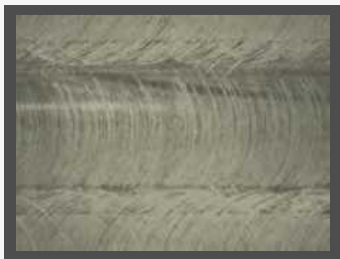
$R_a = 0,068 \mu\text{m}$   
 $R_z = 0,284 \mu\text{m}$

$R_a = 0,179 \mu\text{m}$   
 $R_z = 0,837 \mu\text{m}$

Werkstoff: gewalztes  
Alu AlZn5MgCu (17075)

Werkzeug: Kristallfaserbürste  
Ø 25 #1000

Anwendung: S 6000 min<sup>-1</sup>  
F 2000 mm/ min  
D 0,5 mm



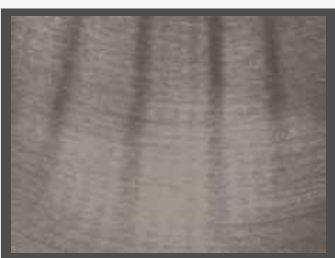
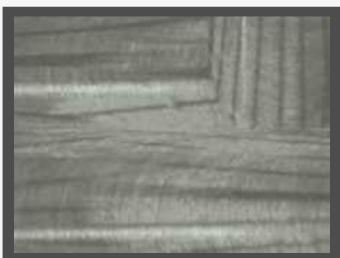
$R_a = 0,546 \mu\text{m}$   
 $R_z = 2,169 \mu\text{m}$

$R_a = 0,097 \mu\text{m}$   
 $R_z = 0,441 \mu\text{m}$

Werkstoff: 42CrMo4

Werkzeug: Kristallfaserbürste  
Ø 25 #400

Anwendung: S 6000 min<sup>-1</sup>  
F 1000 mm/ min  
D 0,5 mm



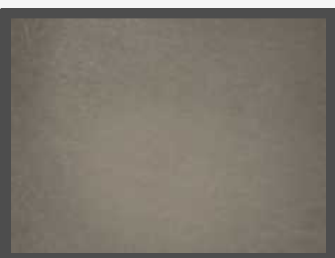
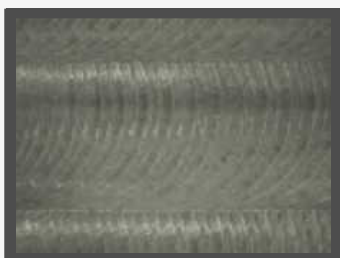
$R_a = 0,183 \mu\text{m}$   
 $R_z = 0,932 \mu\text{m}$

$R_a = 0,047 \mu\text{m}$   
 $R_z = 0,211 \mu\text{m}$

Werkstoff: 1.4306 Edelstahl

Werkzeug: Kristallfaserbürste  
Ø25 #400

Anwendung: S 3000min<sup>-1</sup>  
F 800 mm/ min  
D 0,5 mm



$R_a = 0,785 \mu\text{m}$   
 $R_z = 3,156 \mu\text{m}$

$R_a = 0,265 \mu\text{m}$   
 $R_z = 0,982 \mu\text{m}$

Werkstoff: Titan

Werkzeug: Kristallfaserbürste  
Ø25 #400

Anwendung: S 6000min<sup>-1</sup>  
F 1000 mm/ min  
D 0,5 mm

# "Das perfekte Trio für die manuelle Nachbearbeitung"

Ein unschlagbares Team aus voll ausgebildeten Spezialisten auf ihrem jeweiligen Arbeitsgebiet.

## ■ ENESKAmicro

Die neue Generation zum Schleifen, Polieren und Fräsen.

- 2.000 - 60.000 U/min
- 280 Watt
- höchste Rundlaufgenauigkeit

## ■ ENESKAmobile

Akku-System zum Schleifen, Polieren, Fräsen oder Entgraten. Robust und stoßfest ist es flexibel an jedem Einsatzort verwendbar.

- 2.000 - 40.000 U/min
- lange Akkulaufzeit
- kompatibel mit allen ENESKAmicro-Motoren

## ■ ENESKAsonic

Ultraschall-System zum Läppen und Polieren

- 80 Watt
- Auto-Tune-Funktion für optimale Frequenzeinrichtung
- Boost-Funktion für leistungsstärkere Anforderungen

Mehr Informationen unter [www.joke-technology.com](http://www.joke-technology.com)





## Wir sind gerne für Sie da!



**Markus Abstoss**  
Produktmanager Schleif- und  
Polierwerkzeuge, Reinigungssysteme  
+49 2204 839 577  
m.abstoss@joke.de



Kristallfaser-Bürsteneinsatz Cristone®  
im joke-Shop

**joke Technology GmbH**  
Asselborner Weg 14 -16  
D-51429 Bergisch Gladbach  
+49 2204 839-0  
info@joke.de  
www.joke-technology.com